

PRÉFET DE LA VIENNE
 Direction départementale des Territoires de la Vienne

Plan de Prévention des Risques Naturels de mouvements de terrain de la commune de Châtelleraut

CARTE RÉGLEMENTAIRE
 Dossier approuvé par arrêté préfectoral n° 2023-007-1211 en date du 27 juin 2023

Direction départementale des Territoires de la Vienne **INERIS**

LEGENDE

Règlement

- R1 : Zone exposée à un aléa fort ou moyen d'effondrement de cavités souterraines, avec possibilité de présence de puits
- R2 : Zone exposée à un aléa fort ou moyen d'effondrement de cavité souterraine et à un aléa écoulement sur versant sous-cavé moyen
- D : Zone exposée à un aléa faible d'effondrement de cavité souterraine

Limites administratives

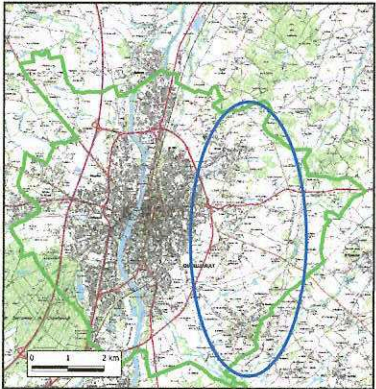
- Parcelle cadastrale
- Limites de commune

Autres données

- Bâtiment
- Puits d'aération des cavités (cheminée)

SOURCES : COTIS, Sols 24 et 30 TQND en 2024, Carte des axes et des infrastructures de la commune de Châtelleraut

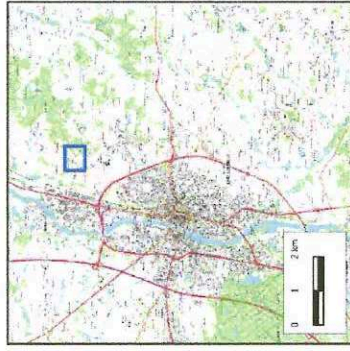
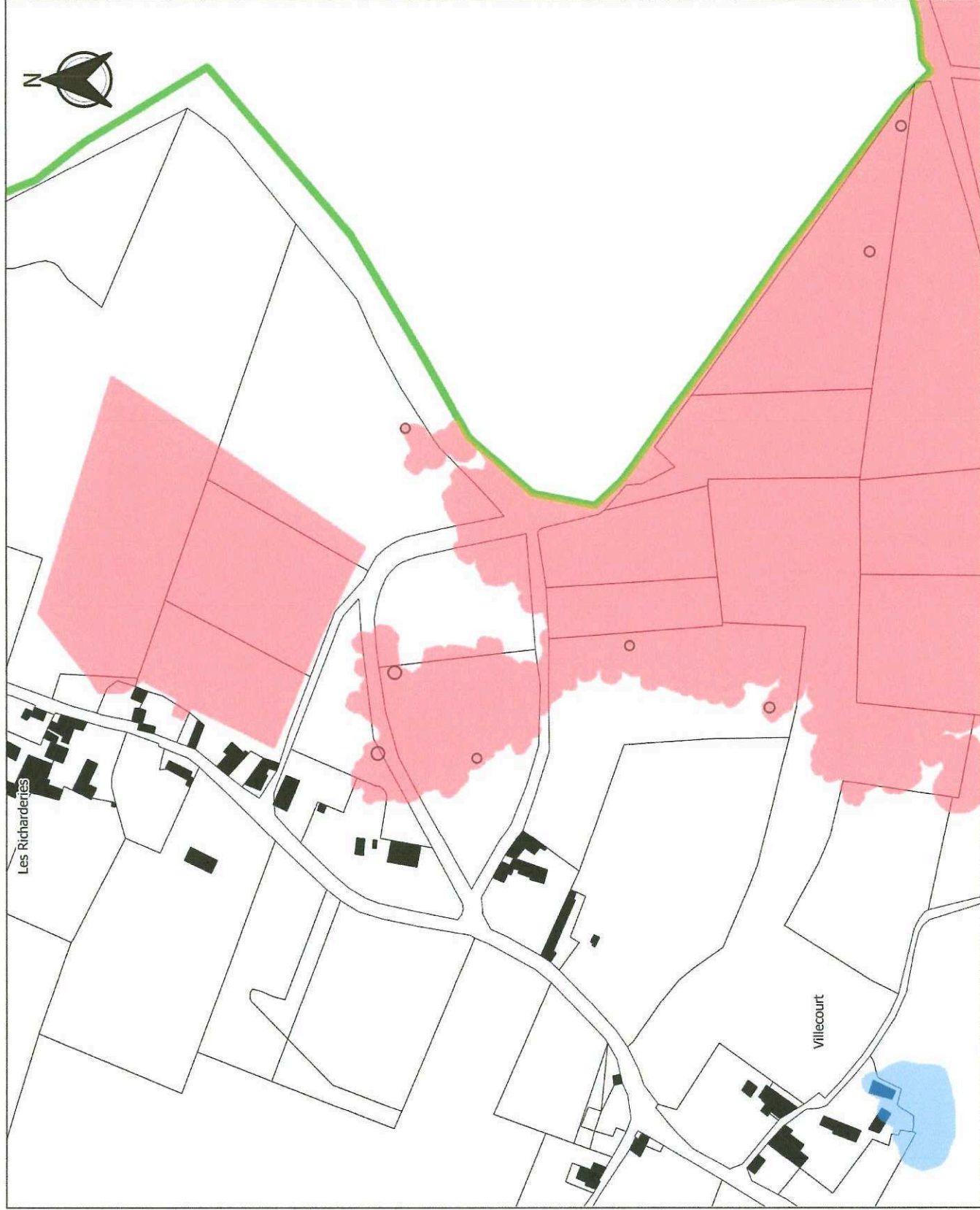
Le présent plan est une reproduction de l'ouvrage de référence n° 1714 à été déposé au titre des informations publiques L1112-1 des lois de simplification de 2012 et de la réglementation en vigueur. Le responsable de l'ouvrage est le préfet de la Vienne. Toute réimpression ou utilisation non autorisée sans la permission écrite de la Direction départementale des Territoires de la Vienne est formellement interdite. Toute réimpression ou utilisation non autorisée sans la permission écrite de la Direction départementale des Territoires de la Vienne est formellement interdite.



Plan de Prévention des Risques Naturels de mouvements de terrain de la commune de Châtelleraut

CARTE REGLEMENTAIRE n°01

Dossier approuvé par l'arrêté préfectoral n°2023-DDT-211



LEGENDE

Règlement

- R1 : Zone exposée à un aléa fort ou moyen d'effondrement de cavités souterraines, avec possibilité de présence de puits
- B : Zone exposée à un aléa faible d'effondrement de cavité souterraine

Limites administratives

- Bâtiment
- Parcelle cadastrale
- Limites de commune

Autre donnée

- Puits d'aération des cavités (cheminée)

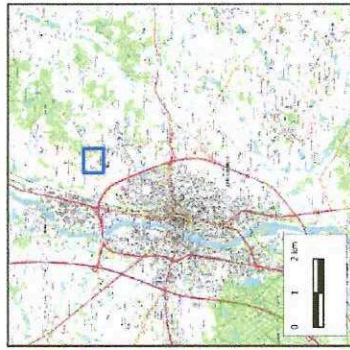
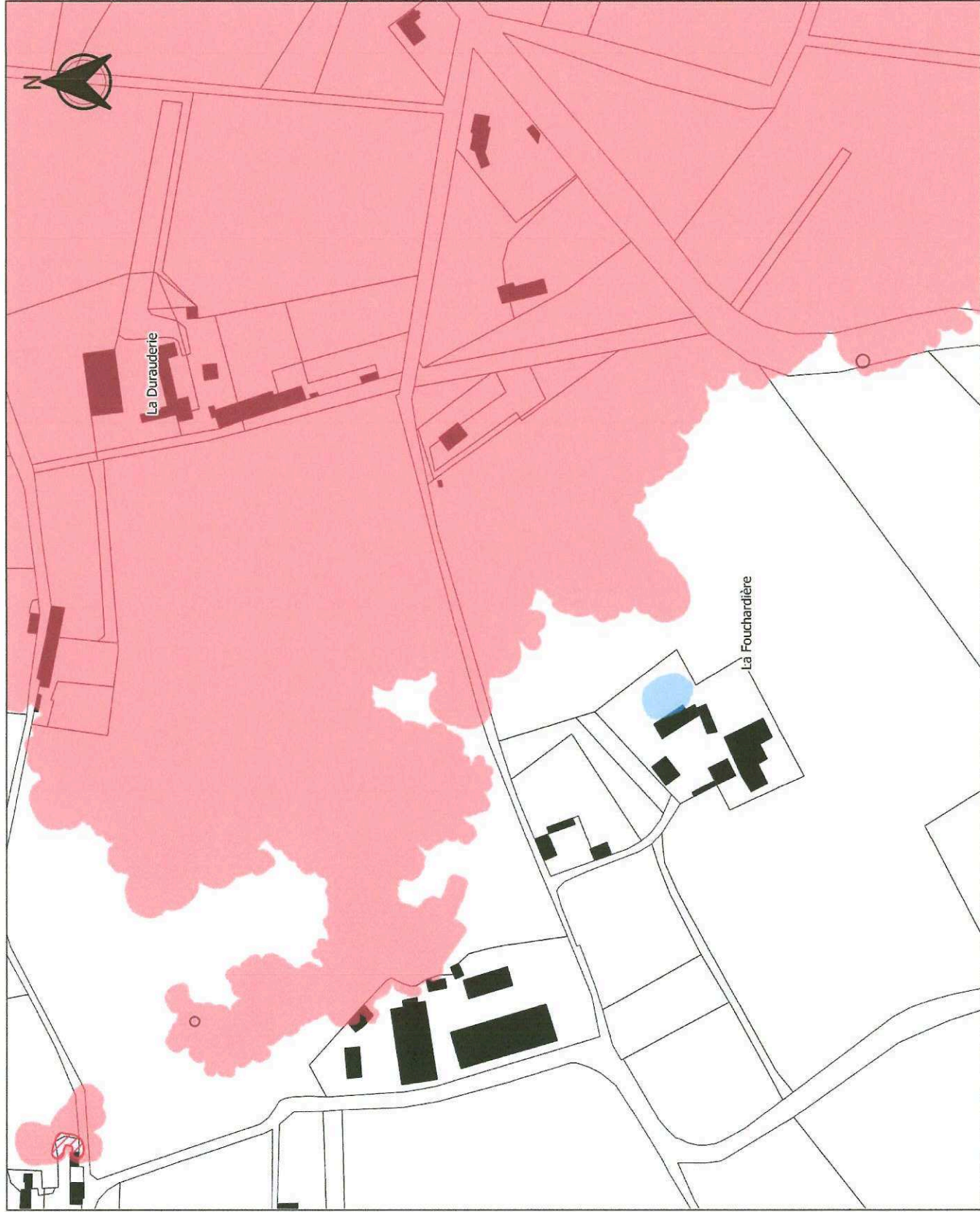


SOURCES : DDT86, Scan 25 et BD TOPO de l'IGN, Cartes des aléas et des enjeux de la commune de Châtelleraut

Plan de Prévention des Risques Naturels de mouvements de terrain de la commune de Châtelleraut

Dossier approuvé par l'arrêté préfectoral n°2023-DDT-211

CARTE REGLEMENTAIRE n°02



LEGENDE

Règlement

R1 : Zone exposée à un aléa fort ou moyen d'effondrement de cavités souterraines, avec possibilité de présence de puits

R2 : Zone exposée à un aléa fort ou moyen d'effondrement de cavité souterraine et à un aléa écroulement sur versant sous-cavé moyen

B : Zone exposée à un aléa faible d'effondrement de cavité souterraine

Limites administratives

Bâtiment

Parcelle cadastrale

Limites de commune

Autre donnée

Puits d'aération des cavités (cheminée)

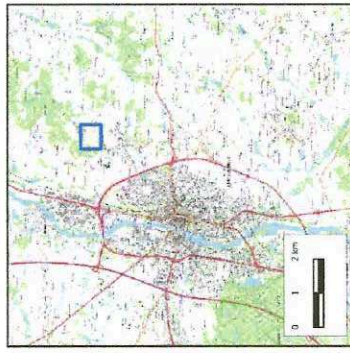
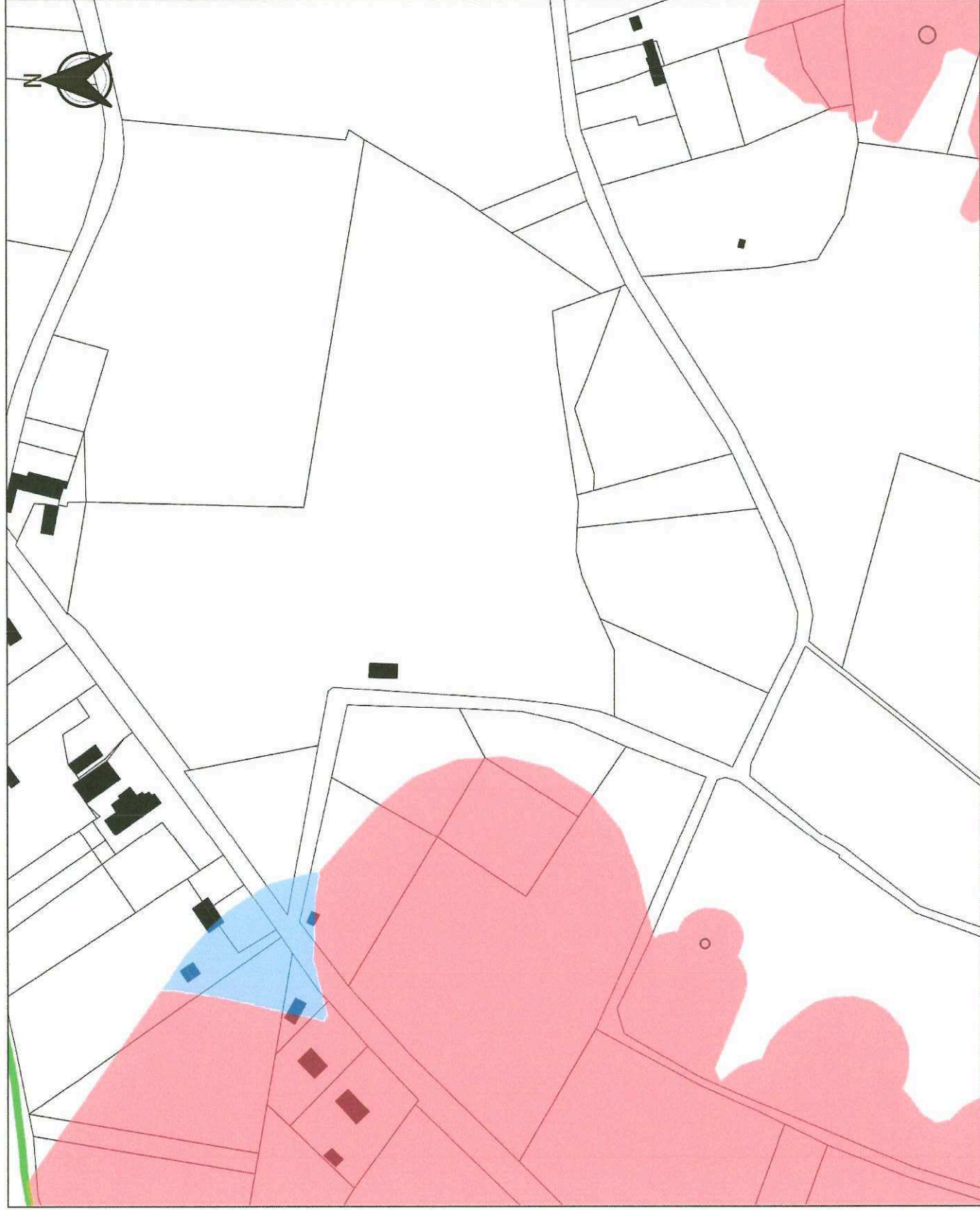


SOURCES : DDT86, Scan 25 et BD TOPO de l'IGN, Cartes des aléas et des enjeux de la commune de Châtelleraut

Plan de Prévention des Risques Naturels de mouvements de terrain de la commune de Châtelleraut

Dossier approuvé par l'arrêté préfectoral n°2023-DDT-211

CARTE REGLEMENTAIRE n°03



LEGENDE

Règlement

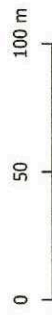
- R1 : Zone exposée à un aléa fort ou moyen d'effondrement de cavités souterraines, avec possibilité de présence de puits
- B : Zone exposée à un aléa faible d'effondrement de cavité souterraine

Limites administratives

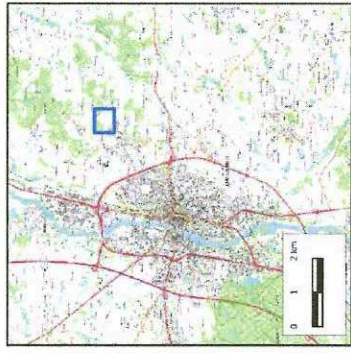
- Bâtiment
- Parcelle cadastrale
- Limites de commune

Autre donnée

- Puits d'aération des cavités (cheminée)



SOURCES : DDT86, Scan 25 et BD TOPO de l'IGN, Cartes des aléas et des enjeux de la commune de Châtelleraut



LEGENDE

Règlement

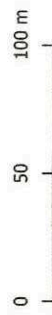
- R1 : Zone exposée à un aléa fort ou moyen d'effondrement de cavités souterraines, avec possibilité de présence de puits
- B : Zone exposée à un aléa faible d'effondrement de cavité souterraine

Limites administratives

- Bâtiment
- Parcelle cadastrale
- Limites de commune

Autre donnée

- Puits d'aération des cavités (cheminée)

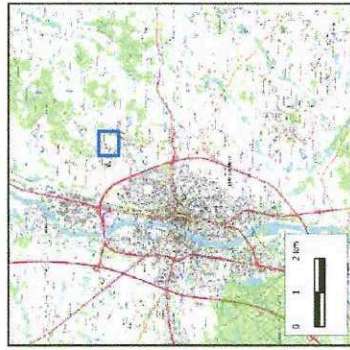


SOURCES : DDT86, Scan 25 et BD TOPO de l'IGN, Cartes des aléas et des enjeux de la commune de Châtellerault

Plan de Prévention des Risques Naturels de mouvements de terrain de la commune de Châtelleraut

Dossier approuvé par l'arrêté préfectoral n°2023-DDT-211

CARTE REGLEMENTAIRE n°05



LEGENDE

Règlement

■ R1 : Zone exposée à un aléa fort ou moyen d'effondrement de cavités souterraines, avec possibilité de présence de puits

■ B : Zone exposée à un aléa faible d'effondrement de cavité souterraine

Limites administratives

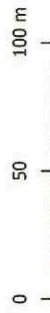
■ Bâtiment

□ Parcelle cadastrale

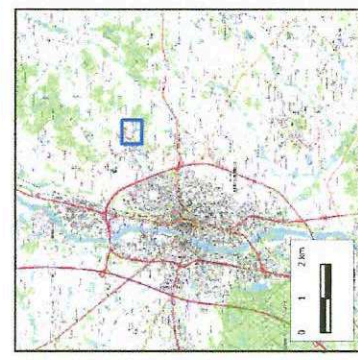
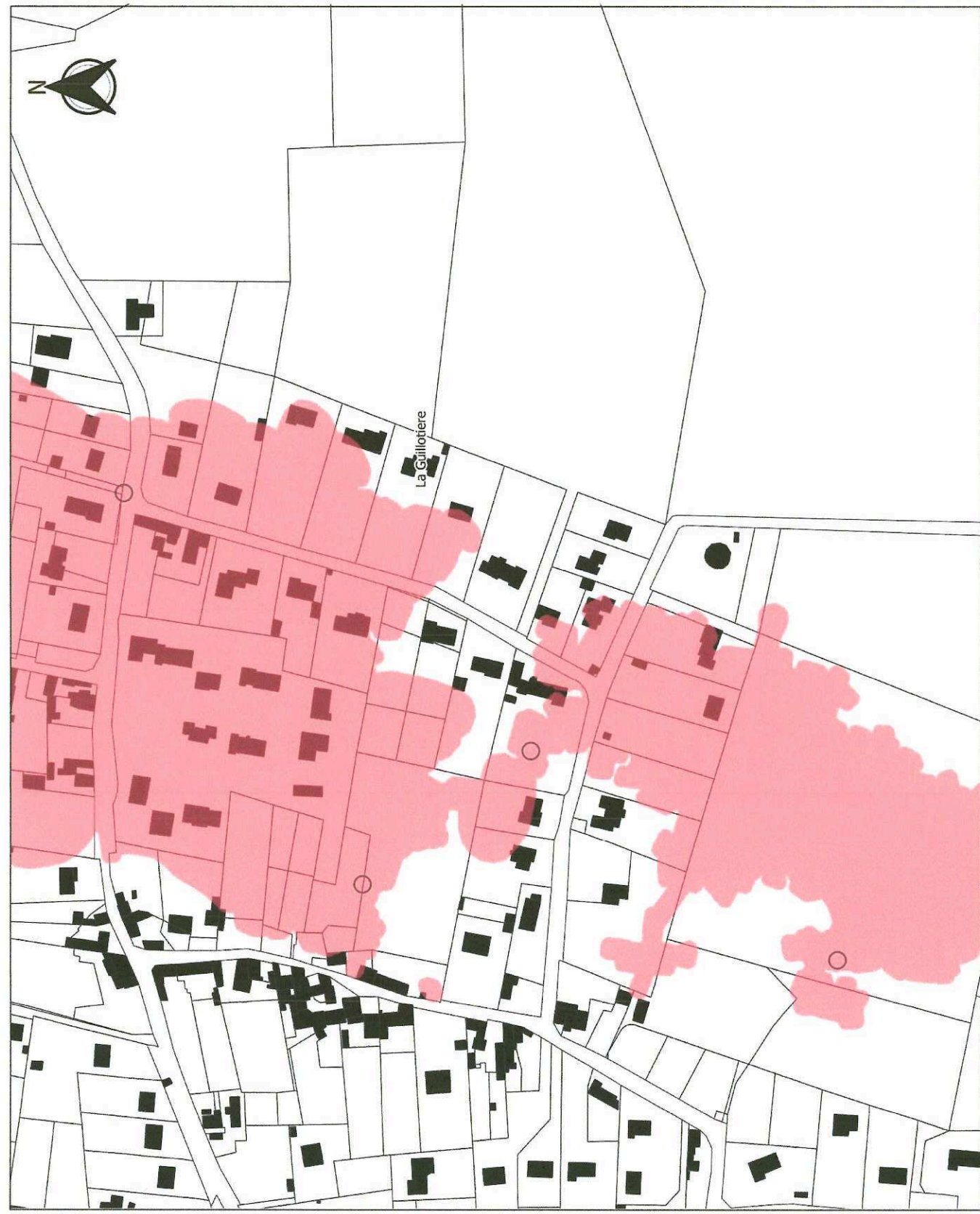
□ Limites de commune

Autre donnée

■ Puits d'aération des cavités (cheminée)



SOURCES : DDT86, Scan 25 et BD TOPO de l'IGN, Cartes des aléas et des enjeux de la commune de Châtelleraut



LEGENDE

Règlement

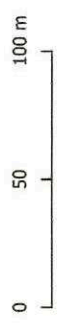
- R1 : Zone exposée à un aléa fort ou moyen d'effondrement de cavités souterraines, avec possibilité de présence de puits

Limites administratives

- Bâtiment
- Parcelle cadastrale
- Limites de commune

Autre donnée

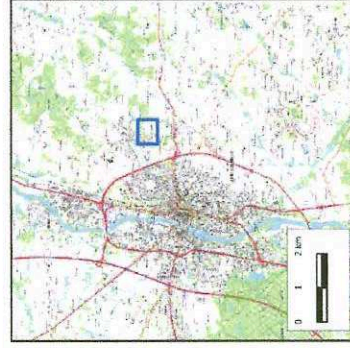
- Puits d'aération des cavités (cheminée)



SOURCES : DDT86, Scan 25 et BD TOPO de l'IGN, Cartes des aléas et des enjeux de la commune de Châtelleraut

Plan de Prévention des Risques Naturels de mouvements de terrain de la commune de Châtellerault

CARTE REGLEMENTAIRE n°07 Dossier approuvé par l'arrêté préfectoral n°2023-DDT-211



LEGENDE

Règlement

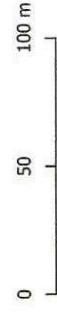
- R1 : Zone exposée à un aléa fort ou moyen d'effondrement de cavités souterraines, avec possibilité de présence de puits

Limites administratives

- Bâtiment
- Parcelle cadastrale
- Limites de commune

Autre donnée

- Puits d'aération des cavités (cheminée)

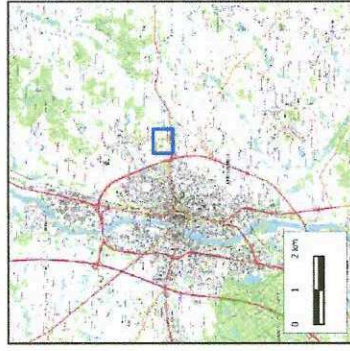


SOURCES : DDT86, Scan 25 et BD TOPO de l'IGN, Cartes des aléas et des enjeux de la commune de Châtellerault

Plan de Prévention des Risques Naturels de mouvements de terrain de la commune de Châtelleraut

CARTE REGLEMENTAIRE n°08

Dossier approuvé par l'arrêté préfectoral n°2023-DDT-211



LEGENDE

Règlement

- R1 : Zone exposée à un aléa fort ou moyen d'effondrement de cavités souterraines, avec possibilité de présence de puits
- B : Zone exposée à un aléa faible d'effondrement de cavité souterraine

Limites administratives

- Bâtiment
- Parcelle cadastrale
- Limites de commune

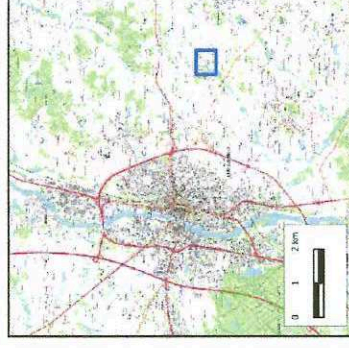


SOURCES : DDT86, Scan 25 et BD TOPO de l'IGN, Cartes des aléas et des enjeux de la commune de Châtelleraut

Plan de Prévention des Risques Naturels de mouvements de terrain de la commune de Châtellerault

CARTE REGLEMENTAIRE n°09

Dossier approuvé par l'arrêté préfectoral n°2023-DDT-211



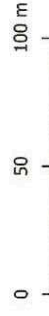
LEGENDE

Règlement

- R1 : Zone exposée à un aléa fort ou moyen d'effondrement de cavités souterraines, avec possibilité de présence de puits
- R2 : Zone exposée à un aléa fort ou moyen d'effondrement de cavité souterraine et à un aléa écroulement sur versant sous-cavé moyen
- B : Zone exposée à un aléa faible d'effondrement de cavité souterraine

Limites administratives

- Bâtiment
- Parcelle cadastrale
- Limites de commune

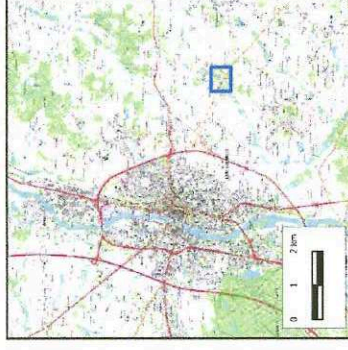
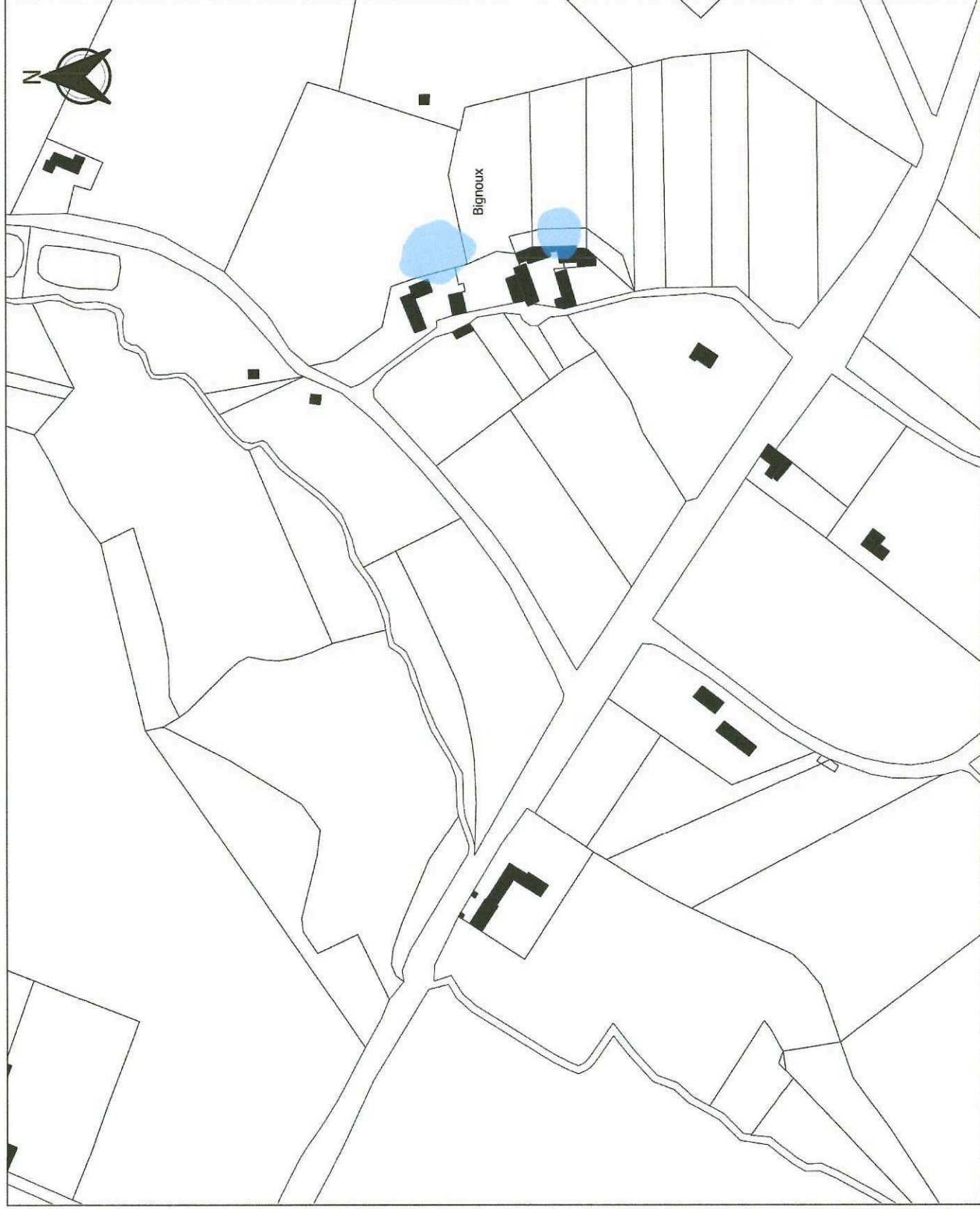


SOURCES : DDT86, Scan 25 et BD TOPO de l'IGN, Cartes des aléas et des enjeux de la commune de Châtellerault

Plan de Prévention des Risques Naturels de mouvements de terrain de la commune de Châtellerault

Dossier approuvé par l'arrêté préfectoral n°2023-DDT-211

CARTE REGLEMENTAIRE n°10



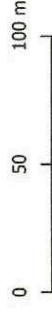
LEGENDE

Règlement

- B : Zone exposée à un aléa faible d'effondrement de cavité souterraine

Limites administratives

- Bâtiment
- Parcelle cadastrale
- Limites de commune

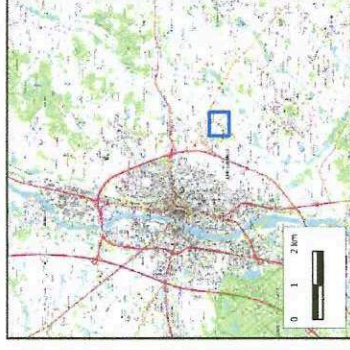


SOURCES : DDT86, Scan 25 et BD TOPO de l'IGN, Cartes des aléas et des enjeux de la commune de Châtellerault

Plan de Prévention des Risques Naturels de mouvements de terrain de la commune de Châtellerault

CARTE REGLEMENTAIRE n°11

Dossier approuvé par l'arrêté préfectoral n°2023-DDT-211



LEGENDE

Règlement

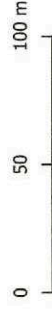
- R1 : Zone exposée à un aléa fort ou moyen d'effondrement de cavités souterraines, avec possibilité de présence de puits
- B : Zone exposée à un aléa faible d'effondrement de cavité souterraine

Limites administratives

- Bâtiment
- Parcelle cadastrale
- Limites de commune

Autre donnée

- Puits d'aération des cavités (cheminée)

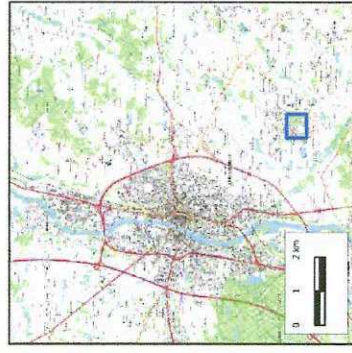
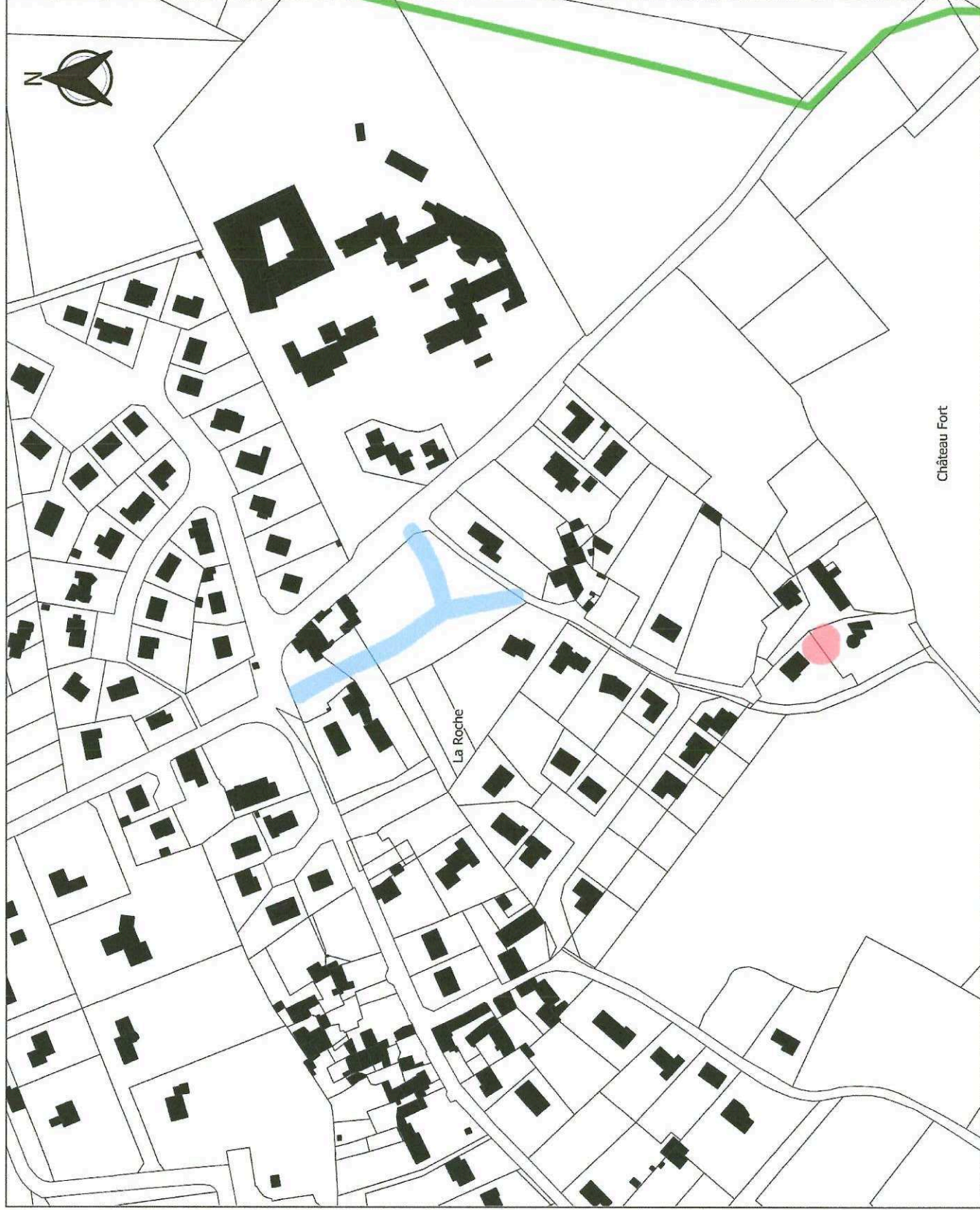


SOURCES : DDT86, Scan 25 et BD TOPO de l'IGN, Cartes des aléas et des enjeux de la commune de Châtellerault

Plan de Prévention des Risques Naturels de mouvements de terrain de la commune de Châtellerault

CARTE RÉGLEMENTAIRE n°12

Dossier approuvé par l'arrêté préfectoral n°2023-DDT-211



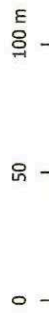
LEGENDE

Règlement

- R1 : Zone exposée à un aléa fort ou moyen d'effondrement de cavités souterraines, avec possibilité de présence de puits
- B : Zone exposée à un aléa faible d'effondrement de cavité souterraine

Limites administratives

- Bâtiment
- Parcelle cadastrale
- ▬ Limites de commune



Château Fort

SOURCES : DDT86, Scan 25 et BD TOPO de l'IGN, Cartes des aléas et des enjeux de la commune de Châtellerault