



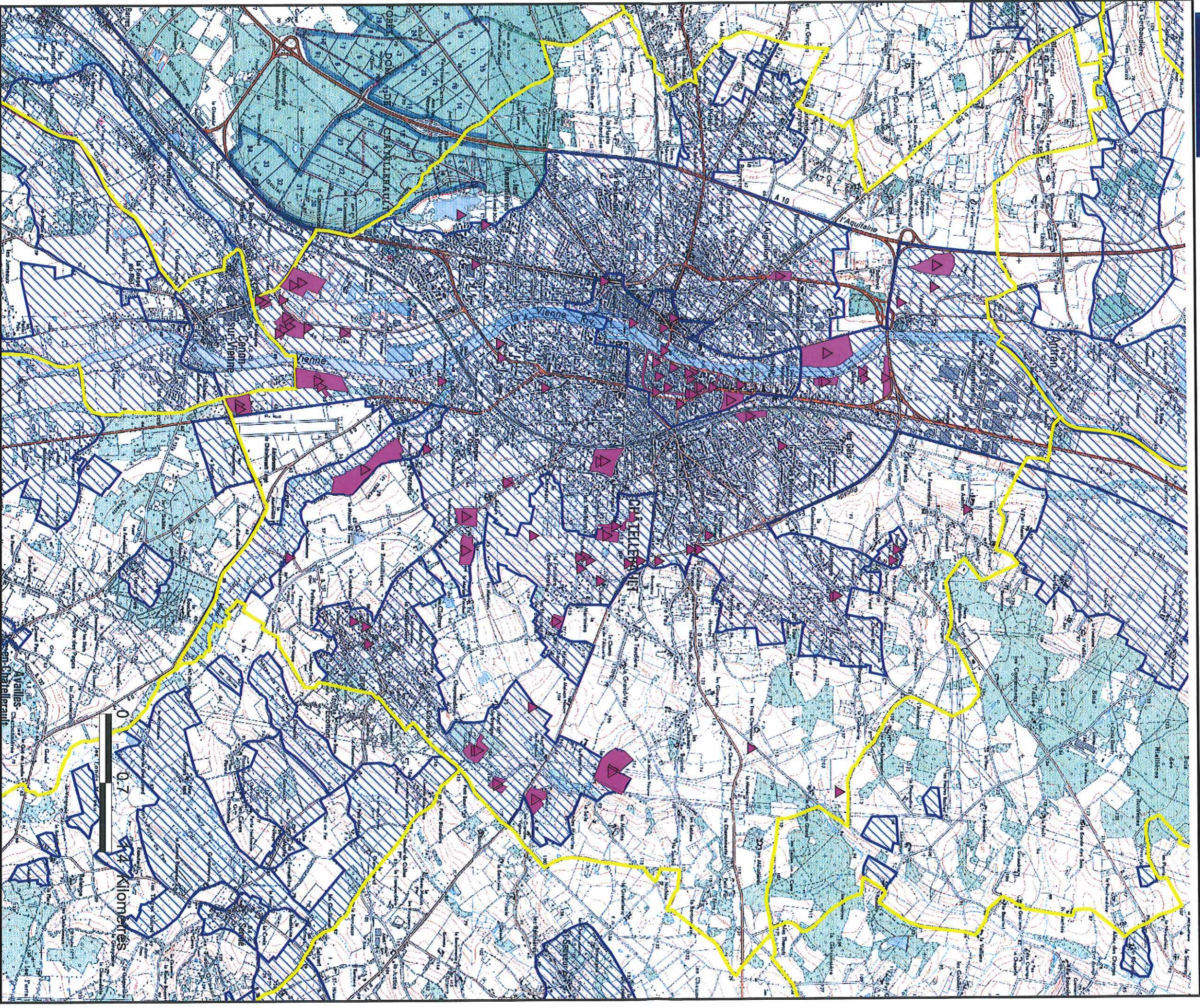
Liberté • Égalité • Fraternité
RÉPUBLIQUE FRANÇAISE

Ministère

Culture
Communication

Département de la Vienne Commune de Châtelleraut

Extrait de la carte des entités archéologiques recensées
(27/11/2012)



Les numéros renvoient à la liste d'entités archéologiques jointe à ce document graphique

En bleu, périmètre des zones de présomption de prescription archéologique - code du patrimoine, Art. L.522-5