

RENDEZ-VOUS GRAND CHÂTELLEVAULT

PAYS D'ART ET D'HISTOIRE



**PROGRAMME
DES ANIMATIONS
ÉTÉ 2018**

**VILLES
& PAYS
D'ART &
D'HISTOIRE**





SOMMAIRE

- 4 **PATRIMOINE CACHÉ**
- 6 **EXPOSITION PHOTO**
L'art du détail
- 7 **LAISSEZ-VOUS CONTER LE THÉÂTRE BLOSSAC !**
- 9 **VISITES-SPECTACLES AU THÉÂTRE BLOSSAC**
- 11 **ÉGLISES ACCUEILLANTES**
- 12 **LAISSEZ-VOUS CONTER CHÂTELLERAULT !**
- 13 **LES "NOCTAMBULES" À CHÂTELLERAULT**
- 14 **BALADES PATRIMOINE EN CALÈCHE**
- 16 **DÉCOUVREZ GRAND CHÂTELLERAULT**
- 17 **L'AGENDA**

*Remerciements à tous les partenaires (communes, propriétaires, artisans...)
et à toutes les personnes qui ont contribué à enrichir cette programmation.*

Toutes ces animations sont gratuites sauf les visites du théâtre Blossac et les balades patrimoine en calèche.



PATRIMOINE CACHÉ

DU 10 JUILLET AU 28 AOÛT - TOUS LES MARDIS À 16^h - Gratuit
Partez chaque semaine à la découverte d'un lieu inédit, insolite, exceptionnellement ouvert à la visite : châteaux, clochers, souterrains, demeures privées... le patrimoine caché n'aura plus de secret pour vous !
• Réservation obligatoire auprès de l'Office de tourisme

CHÂTELLERAULT

LA COMMANDERIE TEMPLIÈRE D'OZON

Mardi 10 juillet - 16^h

*En partenariat avec l'association
Guillaume de Sonnac*

De la commanderie templière fondée au XII^e siècle au bord de l'Ozon subsiste aujourd'hui une imposante chapelle. À l'intérieur, de nombreuses peintures, classées Monuments historiques, sont conservées.

▪ *Rdv commanderie d'Ozon, entrée face aux Grands Moulins d'Ozon, D749 vers Chauvigny*

VOUNEUIL-SUR- VIENNE

CHÂTEAU DE CHITRÉ

Mardi 17 juillet - 16^h

Le "castrum" de Chitré existe probablement depuis le X^e siècle. Le château actuel, dominant la vallée de la Vienne, date des XVI^e et XIX^e siècles. Visite des extérieurs uniquement.

▪ *Rdv au château de Chitré (entrée face à Ecologia sur D749 vers Chauvigny)*

BUXEUIL

CHÂTEAU DE LA ROCHE-AMENON

Mardi 24 juillet - 16^h

Surplombant la Creuse, à la frontière entre Vienne et Indre-et-Loire, la Roche Amenon fut dès le Moyen Âge un point stratégique sur la rivière. Du logis médiéval au château du XVIII^e siècle en passant par le parc et la chapelle, découvrez un site exceptionnellement préservé.

▪ *Rdv parking du château, lieu-dit La Roche Amenon*

LEIGNÉ-SUR-USSEAU

MUSÉE DE LA VIEILLARDIÈRE

Mardi 31 juillet - 16^h

Découvrez les trésors cachés du musée rural installé dans une ferme traditionnelle. La vie quotidienne des campagnes d'autrefois et les métiers ancestraux des artisans y sont racontés par de multiples objets !

▪ *Rdv lieu-dit La Vieillardière (depuis le bourg, prendre direction Mondion)*

AVAILLES-EN-CHATELLERAULT

SOUTERRAINS DE PRINÇAY

Mardi 7 août - 16^h

Dans le hameau de Prinçay se trouve un souterrain refuge aménagé. Ce souterrain à deux étages possède trois salles principales avec des banquettes, niches à lampes et tuyaux perforés dans la roche jusqu'à la surface du sol.

• *Rdv devant l'église de Prinçay*

COUSSAY-LES-BOIS

CHÂTEAU DE LA VERVOLIÈRE

Mardi 14 août - 16^h

La Vervolière, château entièrement restauré, se dresse dans un parc bucolique au fond de la vallée. Cette forteresse médiévale appartient dès le XII^e siècle à la famille Du Plessis, dont est issu le célèbre Cardinal de Richelieu

!• *Rdv lieu-dit La Vervolière*

SCORBÉ-CLAIRVAUX

CHÂTEAU DE CLAIRVAUX

Mardi 21 août - 16^h

L'imposant ensemble qui constitue le château du bourg de Scorbé-Clairvaux et ses dépendances fut construit à partir de la fin du Moyen Âge. Découvrez le parc, l'orangerie, le pigeonnier, la chapelle et les fortifications, ainsi que le musée du jeu d'échecs.

• *Rdv place Etienne Chérade de Montbron, devant l'entrée du château*

CHÂTELLERAULT

CARILLON BOLLÉE

Mardi 28 août - 16^h et 17^h15

Découvrez le carillon de l'intérieur : son jeu automatique, son horloge et surtout ses 52 cloches, qui tinteront rien que pour vous !

Montée sous certaines conditions ! Prévoir des chaussures adaptées. À partir de 8 ans

• *Rdv sur le parvis de l'église Saint-Jacques*



EXPOSITION PHOTO

"L'ART DU DÉTAIL"

GALERIE ALAMAN

Du 22 juin au 9 septembre

Du lundi au samedi

de 9^h30 à 19^h (sauf mardi matin)

Le dimanche de 13^h30 à 17^h30

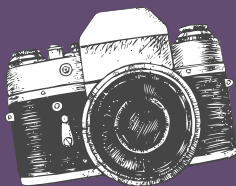
En partenariat avec La Nouvelle

République-Centre Presse

Pour voir Grand Châtellerault autrement, partez à la chasse aux détails...

Sculptures, jeux d'ombres, de lumières et de matières, ferronneries ou poignées de portes... sont passés à la loupe par nos photographes ! Découvrez les plus beaux clichés issus du concours photo 2018.

▪ *Rdv Hôtel Alaman
(Office de tourisme)*



© Nicolas Mahu

PRIX DU PUBLIC

Du 22 juin au 20 juillet, votez pour votre photo préférée ! Parmi les photos exposées, vous pourrez choisir vos trois images favorites. Elles seront récompensées par le "**prix du public**".

QUIZ "OÙ SUIS-JE ?"

Si **vous êtes joueur**, un quiz est mis à votre disposition pour tenter de découvrir où se cachent les détails photographiés.

▪ *Rdv Hôtel Alaman
(Office de tourisme)*

LAISSEZ-VOUS CONTER LE THÉÂTRE BLOSSAC !

DU 7 JUILLET AU 2 SEPTEMBRE

LES MERCREDIS, JEUDIS, SAMEDIS ET DIMANCHES

Visites guidées à 15^h et 16^h30

Après plusieurs années de fermeture et de travaux de restauration, l'Ancien Théâtre, devenu théâtre Blossac, a rouvert ses portes. Sculptures, dorures, plafond peint, rideau de scène, machineries et décors : découvrez un lieu unique !



THÉÂTRE
BLOSSAC
CHATELERAULT

VISITES - MODE D'EMPLOI

Visite "découverte"

En 1^h30, découvrez le péristyle, le foyer, la Redoute et le rideau de scène restauré. Laissez-vous conter balcons, poulailler et parterre de la salle de spectacle et montez sur scène pour découvrir l'envers du décor !

Visite "machinerie"

Forts d'un savoir-faire ancestral unique, les techniciens vous livrent les secrets de la machinerie à l'italienne conservée.

Des démonstrations vous permettront d'en comprendre le mécanisme.

▪ À noter : l'accès aux cintres n'est pas autorisé.



ATELIERS ENFANT

À vos masques !

Pars à la découverte des masques et mascarons sculptés du théâtre et crée ton propre masque de la Comédie ou de la Tragédie !

- *Gratuit - Pour les 6-12 ans.
Prévoir une blouse.*

L'envers du décor !

Découvre la scène du théâtre, sa machinerie et les décors anciens, puis réalise ta propre cage de scène ! Prévois une photo de toi pour mettre dans le décor.

- *Gratuit - Pour les 8-12 ans.*

Mon théâtre en pop-up !

Visite le théâtre à l'italienne avec tous ses décors rouge et or puis fabrique ton propre petit théâtre en relief ...

- *Gratuit - Pour les 8-12 ans.
Les ateliers sont obligatoirement accompagnés d'un adulte.*



INÉDIT

VISITE-SPECTACLE

Les vendredis à 19^h

Les fantômes du théâtre

**Les 20 et 27 juillet
et les 10 et 24 août**

Partez à la découverte du théâtre en théâtre et en musique ! Le duo formé par les comédiens Evelyne Moser et Didier Nourrisson fait ressurgir du passé quelqu'uns des personnages qui ont marqué l'histoire du théâtre Blossac




Déambulation musicale

**Le vendredi 13 juillet
et les 3, 17 et 31 août**

En compagnie de la musicienne Evelyne Moser et d'un guide conférencier, laissez-vous conter l'histoire du théâtre, ponctuée d'itemèdes musicaux qui réveillent la magie des lieux...

- *Places limitées, réservation obligatoire à l'Office de tourisme*

CALENDRIER DES VISITES

JUILLET	15 ^h	16 ^h 30	19 ^h
Mercredis 11, 18 et 25	▶ Visite découverte	▶ Atelier "À vos masques!" 	
Judis 12, 19 et 26	▶ Visite découverte	▶ Visite découverte	
Vendredi 13			▶ Visite spectacle Déambulation musicale
Vendredi 20 et 27			▶ Visite spectacle Les fantômes du théâtre
Samedi 21	▶ Visite découverte	▶ Visite découverte	
Samedis 7, 14 et 28	▶ Visite découverte	▶ Visite découverte	
Dimanches 15, 22 et 29	▶ Visite découverte	▶ Visite découverte	
AOÛT	15 ^h	16 ^h 30	19 ^h
Mercredis 1^{er} et 8	▶ Visite découverte	▶ Atelier "Mon théâtre en pop-up!" 	
Mercredis 22 et 29	▶ Visite découverte	Atelier "L'envers du décor!" 	
Judis 2, 9, 16, 23 et 30	▶ Visite découverte	▶ Visite découverte	
Vendredi 3, 17 et 31			▶ Visite spectacle Déambulation musicale
Vendredis 10 et 24			▶ Visite spectacle Les fantômes du théâtre
Samedis 4, 18, 25	▶ Visite découverte	▶ Visite découverte	
Samedi 11	▶ Visite machinerie	▶ Visite machinerie	
Dimanches 5, 12 et 19	▶ Visite découverte	▶ Visite découverte	
SEPTEMBRE	15 ^h	16 ^h 30	19 ^h
Samedi 1^{er} et dimanche 2	▶ Visite découverte	▶ Visite découverte	

TARIFS

5 € tarif plein - 2,50 € tarif réduit

(ambassadeurs de Grand Châtellerault, demandeurs d'emploi, personnes en situation de handicap)

Gratuit pour les moins de 25 ans

Départ à deux visiteurs minimum

THÉÂTRE BLOSSAC

80 boulevard Blossac
Châtellerault

RÉSERVATION

Office de tourisme

05 49 21 05 47



ÉGLISES ACCUEILLANTES

MERCREDIS 25 JUILLET ET 22 ET 29 AOÛT - Gratuit

L'animation "Églises accueillantes" vous permet de découvrir ou redécouvrir les églises du territoire...

Entre expositions, animations, visites et spectacles, elles n'auront plus de secret pour vous !

À partir de 14^h : animations dans et autour de l'église. (Programme détaillé à paraître)

À 19^h : visite commentée de l'édifice par un guide-conférencier, suivie d'un moment convivial.

SAVIGNY-SOUS-FAYE

ÉGLISE SAINT-PIERRE ET SAINT-FORT

Mercredi 25 juillet

Cette charmante église romane, au beau portail sculpté, renferme les reliques de Saint Fort. Ce dernier fit de l'église un lieu de pèlerinage très fréquenté au XIX^e siècle.

PLEUMARTIN

ÉGLISE DE LA TRINITÉ

Mercredi 22 août

L'église du bourg de Pleumartin est entièrement reconstruite au XIX^e siècle, lors de la destruction de l'église médiévale. Fait rare, elle abrite une staurothèque, boîte conservant une relique de la Vraie Croix.

COLOMBIERS

ÉGLISE NOTRE-DAME

Mercredi 29 août

L'église restaurée de Colombiers est un bel exemple de la rencontre entre le roman et le gothique. Riche de nombreuses sculptures, la plus célèbre est une Annonciation en pierre du XIII^e siècle !





LAISSEZ-VOUS CONTER CHÂTELLERAULT!

DU 12 JUILLET AU 30 AOÛT - TOUS LES JEUDIS À 10^H30 - Gratuit
Deux thématiques de visite sont proposées.

LAISSEZ-VOUS CONTER CHÂTELLERAULT "INTRA-MUROS"

**Les jeudis 12 et 26 juillet,
9 et 23 août - 10^H30**

De l'Hôtel Alaman au pont Henri IV, en passant par les églises, l'hôtel Sully, la maison Descartes ou encore le château médiéval, découvrez la ville de Châtellerault à l'intérieur de ses anciens remparts et ses principaux édifices médiévaux ou Renaissance.

LAISSEZ-VOUS CONTER CHÂTELLERAULT AUX XIX^E ET XX^E SIÈCLES

**Les jeudis 19 juillet,
2, 16 et 30 août - 10^H30**

L'industrialisation de la ville au XIX^e siècle lui a permis un développement inédit : boulevard Blossac, théâtre, square Gambetta, premier pont en béton armé de France, Manufacture d'armes... Profitez d'une balade urbaine pour découvrir Châtellerault autrement.

• Rdv à l'Hôtel Alaman, place Sainte-Catherine - Départs assurés à partir de 2 visiteurs - Réservation Office de tourisme - 05 49 21 05 47



LES NOCTAMBULES À CHÂTELLERAULT

VISITES MUSICALES RENAISSANCE

**Samedis 21 juillet à 21^h
et 18 août à 20^h30**

Prenez le temps d'une visite toute en musique, au crépuscule ! En compagnie d'un guide et des musiciens Sandra Florence et Frédéric Fantaisie, remontez le temps à la découverte de la ville Renaissance, découvrez la musique du XVI^e siècle et marchez sur les traces de Clément Janequin.

▪ *Rdv Hôtel Alaman.
Réservation obligatoire*

CONCERTS DE CARILLON

**Mercredis 18 juillet
et 1^{er} août à 21^h**

Les carillonneurs Cécile Poyant et Jacques Daunizeau vous donnent rendez-vous à la tombée du jour pour une rencontre magique avec la douce mélodie du carillon Bollée... Programme des œuvres sur place le jour du concert

▪ *Rdv parvis de l'église Saint-Jacques*

LA NUIT DES ÉGLISES

ÉGLISE NOTRE-DAME D'ANTOIGNÉ

Samedi 7 juillet à 21^h

*Organisée par l'association Chanoine
de Villeneuve*

Présentation de l'histoire de l'édifice. Focus sur le tableau "le couronnement de la vierge."

Intermèdes musicaux.

Témoignages de la vie du quartier d'Antoigné.



BALADES PATRIMOINE EN CALÈCHE

DU 13 JUILLET AU 31 AOÛT TOUS LES VENDREDIS À 14^h30 ET 16^h30

Prenez le temps d'une balade au rythme de la calèche enchantée de Raymond Perez. Accompagné d'un guide, découvrez la richesse des paysages des communes de Grand Châtelierault.

• 12 participants par départ

Réservation obligatoire auprès de l'Office de tourisme



COUSSAY-LES-BOIS

Vendredi 13 juillet
14^h30 et 16^h30

Le charmant village de Coussay se laisse découvrir au rythme de la calèche : les deux églises, le bourg et le très beau château de la Vervolière, berceau de la famille du Cardinal de Richelieu.

• *Place de l'Église*

ARCHIGNY

Vendredi 20 juillet
14^h30 et 16^h30

Une balade champêtre vous mène de la célèbre ligne acadienne, qui accueille les réfugiés acadiens au XVIII^e siècle, jusqu'à l'abbaye cistercienne de l'Étoile fondée au XII^e siècle et qui a conservé de nombreux vestiges.

• *Rdv lieu-dit les Huit-Maisons, ferme-musée - Tarif 6€50*

BONNEUIL-MATOURS

Vendredi 27 juillet
14^h30 et 16^h30

Découvrez le riche patrimoine de Bonneuil-Matours, village sur la Vienne : son église romane aux sculptures peintes, son pont-suspendu ou encore la vie de l'écrivain Maurice Fombeure.

• *Rdv place du Commerce*

AVAILLES-EN- CHÂTELLERAULT

Vendredi 3 août
14^h30 et 16^h30

Du bourg au Marchais-Blin, ancienne propriété de René Descartes, en passant par l'imposant château de la Cour d'Oyré, le village d'Availles-en-Châtelierault n'aura plus de secret pour vous !

• *Rdv place Descartes*

VOUNEUIL-SUR-VIENNE

Vendredi 10 août
14^h30 et 16^h30

Partez sur les traces de Camille Guérin, médecin co-inventeur du vaccin BCG et qui possédait à Vouneuil-sur-vienne, la maison de Chabonne, où il passait ses vacances.

• *Rdv place de l'église*

ANGLES-SUR-L'ANGLIN

Vendredi 17 août
10^h30, 14^h30 et 16^h30

Plus beau village de France, Angles-sur-l'Aglin vous attend pour une balade bucolique au rythme de deux juments bretonnes : ville haute, ville basse, églises, château, vue sur la vallée de l'Anglin...

• *Rdv place du Champ de foire*

DANGÉ-SAINT-ROMAIN

Vendredi 24 août
14^h30 et 16^h30

La commune est le fruit du mariage de Dangé et de Saint-Romain : d'une rive à l'autre de la Vienne, découvrez l'histoire de ces deux villages : leurs bourgs et leurs églises, l'histoire agricole et industrielle...

• *Rdv place de la mairie*

SENILLÉ-SAINT-SAUVEUR

Vendredi 31 août
14^h30 et 16^h30

Remontez-le temps pour tout savoir de l'histoire de la commanderie des Antonins, implanté à Saint-Sauveur dès le XIV^e siècle, et découvrez un insolite cadran solaire caché dans un escalier !

• *Rdv place de la mairie*



TARIFS

5 € - (sauf Archigny : 6,50 €)

Gratuit pour les moins de 25 ans

Réservation Office de tourisme 05 49 21 05 47

DÉCOUVREZ GRAND CHÂTELLERAULT

ARCHIGNY

**La ferme acadienne et
l'abbaye de l'Étoile**

**Du mercredi au dimanche
de 14^h30 à 18^h30**

Visites libres ou guidées

▪ *Renseignements et tarifs
au 05 49 21 05 47*

CHÂTELLERAULT

Artothèque - Maison Descartes

**Du mercredi au vendredi
de 10^h à 12^h et 14^h-18^h et
samedi 10^h-13^h (en juillet)**

Expositions temporaires et découverte
de la maison Descartes en visite libre

▪ *162 rue Bourbon. Renseignements
au 05 49 23 63 89*

Centre d'art contemporain

**Du mercredi au dimanche de
14^h à 18^h (en juillet)**

Exposition Erró "Estampes et objets"

Le Centre d'art contemporain présente
un versant important du travail d'Erró
issu de ses collages. Peu importe
les supports, la narration est là et ce
discours visuel laisse au spectateur
une liberté d'interprétation. Erró est
représenté par la Galerie Louis Carré.

Visite commentée de l'exposition tous
les samedis à 15h

▪ *12 rue de la Taupanne*

Renseignements au 05 49 93 03 12



**Retrouvez toutes les animations
de l'été sur le territoire dans
"Croquez l'été"**

NAINTRÉ

**Le théâtre gallo-romain du
Vieux-Poitiers**

**Du mercredi au dimanche de
14^h30 à 18^h30**

Visite guidée à 15h

▪ *Renseignements et tarifs
au 05 49 21 05 47*

VOUNEUIL-SUR- VIENNE

Le moulin de Chitré

**Du mercredi au dimanche de
14^h30 à 18^h30**

Visites libres ou guidées

▪ *Renseignements et tarifs
au 05 49 21 05 47*

MUSÉE AUTO MOTO VÉLO

**Tous les jours de 10^h à 12^h
et de 14^h à 18^h sauf le mardi
du 1^{er} juillet au 16 septembre**

EXPOSITION

L'ombre de l'Empereur. L'Épopée de
Napoléon au Cabaret du Chat Noir

CONFÉRENCE

Jeudi 5 juillet à 18^h

Destination collection, "Napoléon et
la Campagne d'Égypte"

CLIN D'OEIL SUR L'EXPOSITION

**Jeudi 12 juillet et 23 août
à 15^h30**

Rencontre avec Gilles Fromonteil

LES MERCREDIS DE L'ÉTÉ : ATELIERS JEUNE PUBLIC

*En partenariat avec l'espace Mendès
France*

**les mercredis 18 juillet
et 1^{er} août à 15^h :**

"Comment ça marche l'éclairage
d'une voiture ?"

**les mercredis les 25 juillet
et 8 août à 15^h :**

"Comment tournent les roues :
moteurs et transmissions ?"

Sur réservation

▪ *La Manu. Renseignements et tarifs
au 05 49 20 30 99*

L'AGENDA

JUILLET

Samedi 7 à 15^h et 16^h30

Visites guidées
théâtre Blossac
Châtellerault p 9

Samedi 7 à 21^h

La nuit des Églises
Châtellerault p 13

Mardi 10 à 16^h

La Commanderie
templière d'Ozon
Châtellerault p 4

Mercredi 11 à 15^h et 16^h30

Visites théâtre Blossac
Châtellerault p 9

Jeudi 12 à 10^h30

Laissez-vous conter
Châtellerault ! p 12

Jeudi 12 à 15^h et 16^h30

Visites théâtre Blossac
Châtellerault p 9

Vendredi 13 à 14^h30 et 16^h30

Balades en calèche
Coussay-les-Bois p 14

Vendredi 13 à 19^h

Visite spectacle théâtre
Blossac
Châtellerault p 9

Samedi 14 à 15^h et 16^h30

Visites théâtre Blossac
Châtellerault p 9

Dimanche 15 à 15^h et 16^h30

Visites théâtre Blossac
Châtellerault p 9

Mardi 17 à 16^h

Château de Chitré
Vouneuil-sur-Vienne p 4

Mercredi 18 à 15^h et 16^h30

Visites théâtre Blossac
Châtellerault p 9

Mercredi 18 à 21^h

Concert de carillon
Châtellerault p 12

Jeudi 19 à 10^h30

Laissez-vous conter
Châtellerault ! p 12

Jeudi 19 à 15^h et 16^h30

Visites théâtre Blossac
Châtellerault p 9

Vendredi 20 à 14^h30 et 16^h30

Balades en calèche
Archigny p 14

Vendredi 20 à 19^h

Visite spectacle théâtre
Blossac
Châtellerault p 9

Samedi 21 à 15^h et 16^h30

Visites théâtre Blossac
Châtellerault p 9

Samedi 21 à 21^h

Visites musicales
Renaissance
Châtellerault p 13

Dimanche 22 à 15^h et 16^h30

Visites théâtre Blossac
Châtellerault p 9

Mardi 24 à 16^h

Château
de la Roche-Amenon
Buxeuil p 4

Mercredi 25 à 15^h et 16^h30

Visites théâtre Blossac
Châtellerault p 9

Mercredi 25

Églises accueillantes
Savigny-sous-Faye p 11

Jeudi 26 à 10^h30

Laissez-vous conter
Châtellerault ! p 12

Jeudi 26 à 15^h et 16^h30

Visites théâtre Blossac
Châtellerault p 9

Vendredi 27 à 14^h30 et 16^h30

Balades en calèche
Bonneuil-Matours p 14

Vendredi 27 à 19^h

Visite spectacle théâtre
Blossac
Châtellerault p 9

Samedi 28 à 15^h et 16^h30

Visites théâtre Blossac
Châtellerault p 9

Dimanche 29 à 15^h et 16^h30

Visites théâtre Blossac
Châtellerault p 9

Mardi 31 à 16^h

Musée de la Vieillardière
Leigné-sur-Usseau p 4

AOÛT

Mercredi 1^{er} août à 15^h et 16^h30

Visites théâtre Blossac
Châtellerault p 9

Mercredi 1^{er} à 21^h

Concert de carillon
Châtellerault p 13

Jeudi 2 à 10^h30

Laissez-vous conter
Châtellerault ! p 12

Jeudi 2 à 15^h et 16^h30

Visites théâtre Blossac
Châtellerault p 9

Vendredi 3 à 14^h30 et 16^h30

Balades en calèche
Availles-en-
Châtellerault p 14

Vendredi 3 à 19^h

Visite spectacle théâtre
Blossac
Châtellerault p 9

Samedi 4 à 15^h et 16^h30

Visites théâtre Blossac
Châtellerault p 9

AOÛT

Dimanche 5 à 15^h et 16^h30

Visites théâtre Blossac
Châtellerault p 9

Mardi 7 à 16h

Souterrains de Prinçay
*Availles-en-
Châtellerault* p 5

Mercredi 8 à 15^h et 16^h30

Visites théâtre Blossac
Châtellerault p 9

Jeudi 9 à 10^h30

Laissez-vous conter
Châtellerault ! p 12

Jeudi 9 à 15^h et 16^h30

Visites théâtre Blossac
Châtellerault p 9

Vendredi 10 à 14^h30 et 16^h30

Balades en calèche
Vouneuil-sur-Vienne p 15

Vendredi 10 à 19^h

Visite spectacle théâtre
Blossac
Châtellerault p 9

Samedi 11 à 15^h et 16^h30

Visites théâtre Blossac
Châtellerault p 9

Dimanche 12 à 15^h et 16^h30

Visites théâtre Blossac
Châtellerault p 9

Mardi 14 à 16h

Château de la Vervolière
Coussay-les-Bois p 5

Jeudi 16 à 10^h30

Laissez-vous conter
Châtellerault ! p 12

Jeudi 16 à 15^h et 16^h30

Visites théâtre Blossac
Châtellerault p 9

Vendredi 17 à 10^h30, 14^h30 et 16^h30

Balades en calèches
Angles-sur-l'Anglin p 15

Vendredi 17 à 19^h

Visite spectacle théâtre
Blossac
Châtellerault p 9

Samedi 18 à 15^h et 16^h30

Visite spectacle théâtre
Blossac
Châtellerault p 9

Samedi 18 à 20^h30

Visite musicale
Renaissance
Châtellerault p 13

Dimanche 19 à 15^h et 16^h30

Visites théâtre Blossac
Châtellerault p 9

Mardi 21 à 16^h

Château de Clairvaux
Scorbé-Clairvaux p 5

Mercredi 22 à 15^h et 16^h30

Visites théâtre Blossac
Châtellerault p 9

Mercredi 22

Églises accueillantes
Pleumartin p 11

Jeudi 23 à 10^h30

Laissez-vous conter
Châtellerault ! p 12

Jeudi 23 à 15^h et 16^h30

Visites théâtre Blossac
Châtellerault p 9

Vendredi 24 à 14^h30 et 16^h30

Balades en calèche
Dangé-Saint-Romain p 15

Vendredi 24 à 19^h

Visite spectacle théâtre
Blossac
Châtellerault p 9

Samedi 25 à 15^h et 16^h30

Visites théâtre Blossac
Châtellerault p 9

Mardi 28 à 16^h et 17^h15

Carillon Bollée
Châtellerault p 5

Mercredi 29 à 15^h et 16^h30

Visites théâtre Blossac
Châtellerault p 9

Mercredi 29

Églises accueillantes
Colombiers p 11

Jeudi 30 à 10^h30

Laissez-vous conter
Châtellerault ! p 12

Jeudi 30 à 15^h et 16^h30

Visites théâtre Blossac
Châtellerault p 9

Vendredi 31 à 14^h30 et 16^h30

Balades en calèche
Senillés-Saint-Sauveur p 15

Vendredi 31 à 19^h

Visite spectacle théâtre
Blossac
Châtellerault p 9

SEPTEMBRE

Samedi 1^{er} à 15^h et 16^h30

Visites théâtre Blossac
Châtellerault p 9

Dimanche 2 à 15^h et 16^h30

Visites théâtre Blossac
Châtellerault p 9

Grand Châtelleraut appartient au réseau des Villes et Pays d'art et d'histoire...

Le Ministère de la Culture et de la Communication attribue le Label Villes et Pays d'art et d'histoire aux territoires qui protègent, valorisent et animent leur patrimoine. Aujourd'hui, un réseau de 184 Villes et Pays d'art et d'histoire vous offre son savoir-faire dans toute la France.

Laissez-vous conter Grand Châtelleraut, Pays d'art et d'histoire...

... en compagnie d'un guide-conférencier agréé par le Ministère de la Culture. Le guide connaît toutes les facettes de Grand Châtelleraut et vous donne les clés pour comprendre son patrimoine bâti et paysager. Le Pays d'art et d'histoire fait également appel à des partenaires de tous horizons : associations, universitaires, artisans... qui vous font partager leurs passions et leurs connaissances.

A proximité :

Cognac, l'Île de Ré, Parthenay, Poitiers, Royan, Rochefort, Saintes, Thouars, l'Angoumois, le Confolentais, le Mellois et Vienne et Gartempe bénéficient du Label Villes et Pays d'art et d'histoire

RENSEIGNEMENTS ET RÉSERVATIONS

Office de tourisme de Grand Châtelleraut

1 place Sainte-Catherine
86100 Châtelleraut
05 49 21 05 47
accueil@ot-chatelleraut.fr
www.tourisme-chatelleraut.fr

Pays d'art et d'histoire

3 place Sainte-Catherine - BP 90618
86106 Châtelleraut Cedex
paysartethistoire@grand-chatelleraut.fr
grand-chatelleraut.fr

